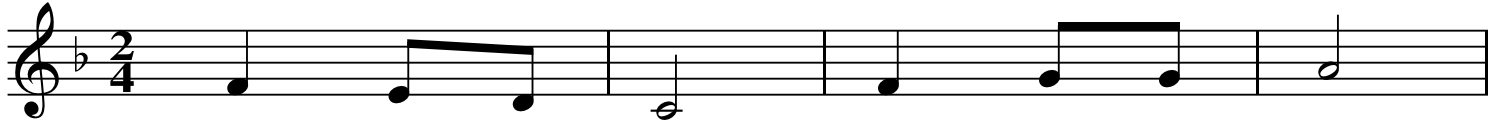


Comptine : Le père Noël est enrhumé

G. Cerf, C. Girardot, M. Ponçot

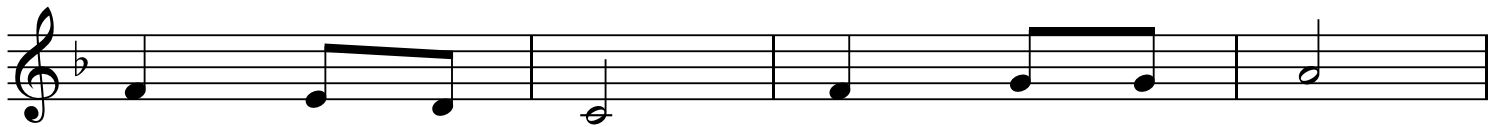
♩ = 120



1. Le Père Noël est enrhumé,



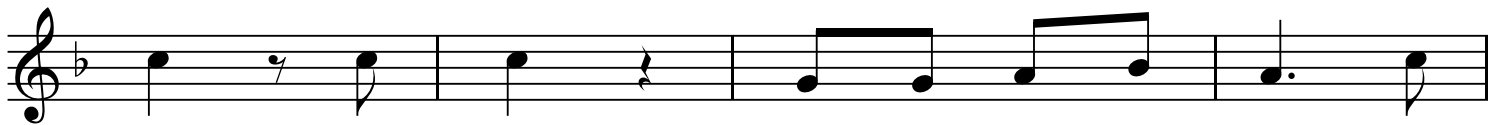
Préparens-lui du thé sucré



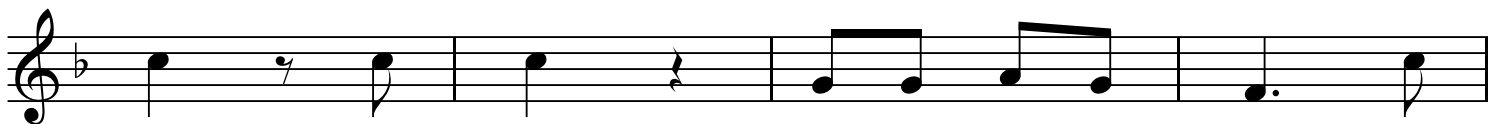
Le père Noël est enrhumé,



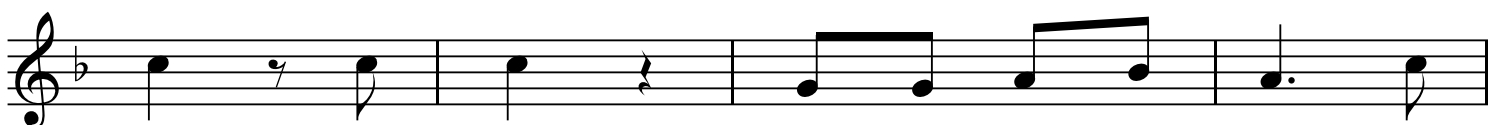
Je crois qu'il va éternuer. At-



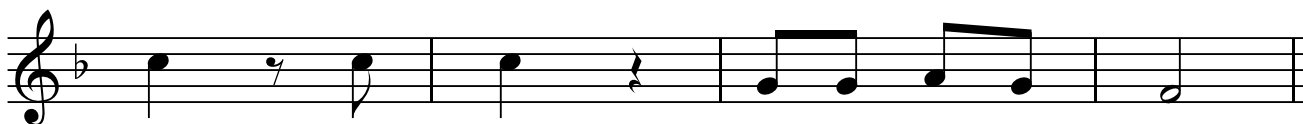
-choum! At-choum! Pauvre Père Noël. At-



-choum! At-choum! Il va se soigner, At-



-choum! At-choum! Pauvre Père Noël. At-



-choum! At - choum! Il va se soi - gner.

2. Le Père Noël est enrôlé
Il a bu tout le thé sucré
Le Père Noël est enrôlé
Je crois qu'il va bientôt tousser.
Huhum! Huhum! Pauvre Père Noël.
Huhum! Huhum! Il va se soigner,
Huhum! Huhum! Pauvre Père Noël.
Huhum! Huhum! Il va se soigner.

3. Le Père Noël est endormi
Il sortira après minuit
Le Père Noël est endormi
Il est tout au fond de son lit.
Chchut! Chchut! Dors papa Noël.
Chchut! Chchut! Là-haut dans le ciel,
Chchut! Chchut! Dors papa Noël.
Chchut! Chchut! Là-haut dans le ciel.

QR-Code du MP3



Source: livre-cassette éditions J.M. Fuzeau

Notes: Partition pour piano

Transcription: Roger Négaret, 26 novembre 2006 (roger.negaret@laposte.net)