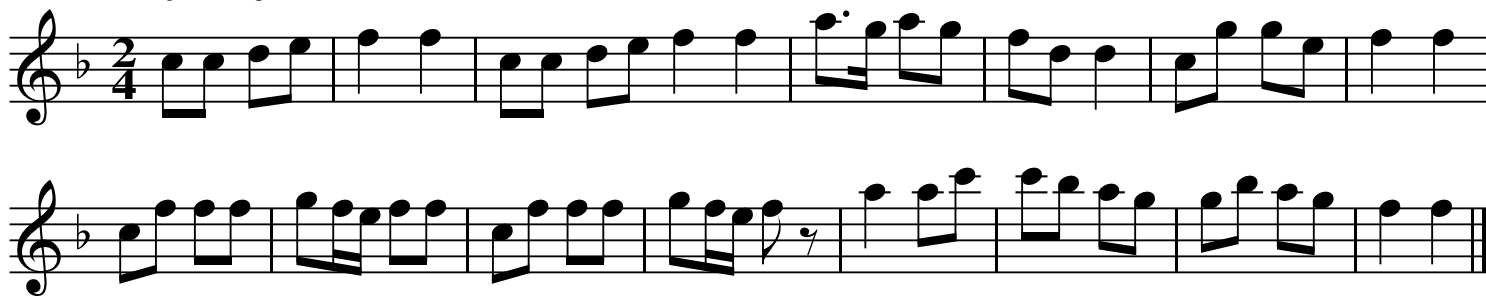


# Dañs Leon : Bannieloù Lambaol

Bretagne

♩ = 120



QR-Code du MP3



Notes: Partition pour clarinette Sib

Transcription: Roger Négaret, mars 04 (roger.negaret@laposte.net)

# Dans Léon : Bannieloù Lambaol

Me 'm eus bet plijadur, e Lambaol a-wechoù  
Oc'h ober tro an iliz, gand an holl vanneloù

*Jo po po po lan di bi di bi,  
Jo po po po lan di bi do  
Man tur la ri don de nig,  
Jo pi rey pi ral la*

Hag o stouiñ ganto dirak an aoter vras  
Hag ouzh o sevel kerkent, er vann ken dres all c'hoazh

Plijadur am beze pa veze ar pardon  
Oc'h ober tro ar vered gant an dud a galon

Eno 'veze gwelet, pa groge an avel  
Piv 'oa baotred wellañ da zougen ar banniel

Ha dre ma tremened a bep tu d'ar vali  
Gant o zeod flour ar merc'hed a roe o ali

Hag a rae o dibab e-touez ar baotred vrav  
A welent en o c'haerañ o tremen dirazo.