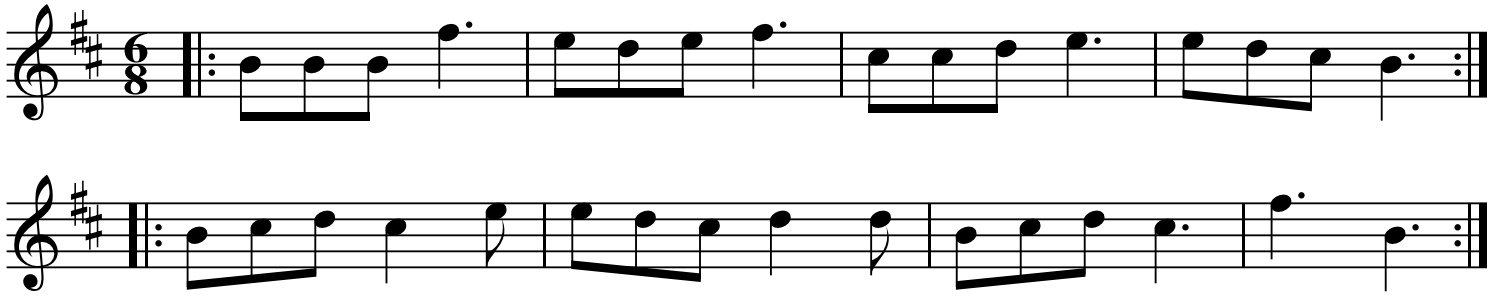


Laridé Turlututu

♩ = 120



QR-Code du MP3



Notes: Partition pour clarinette Sib

Transcription: Hubert Jumel, décembre 2004 (jumel-hubert@club-internet.fr)

Laridé - Turlututu

L'autre jour en m'y promenant, |
Le long de ces *turlututu* | bis
Le long de ces *lan la délirette* |
Le long de ces verts prés | bis

J'ai rencontré mam'zelle Jeannette
Qui faisait un ... bouquet

Quand je me suis approché d'elle
C'était pour l'em ... l'embrasser

Bonjour, bonjour mam'zelle Jeannette
Je suis votre ... berger

Mon berger n'a pas d'épaulette
Ni d'épée au ... côté

Mon berger n'a qu'une musette
Pour m'y faire ... danser

Danser, danser jeune fillette
Tant qu'vous êtes en ... gaîté

Un jour viendra jeune fillette