

# Scottish : Suite irrégulière et Sarlat

Trad. et Roger (France)

♩ = 100

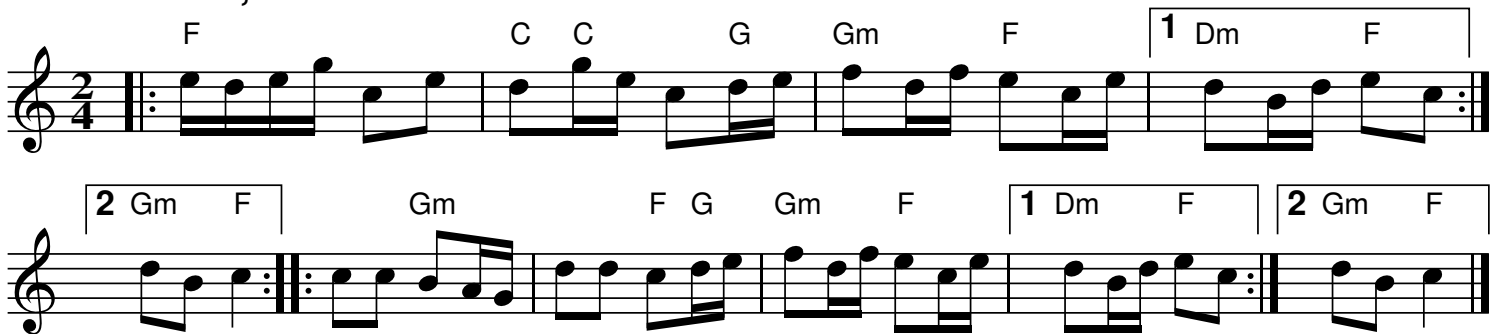
## Irrégulière : À Paris sur le pavé



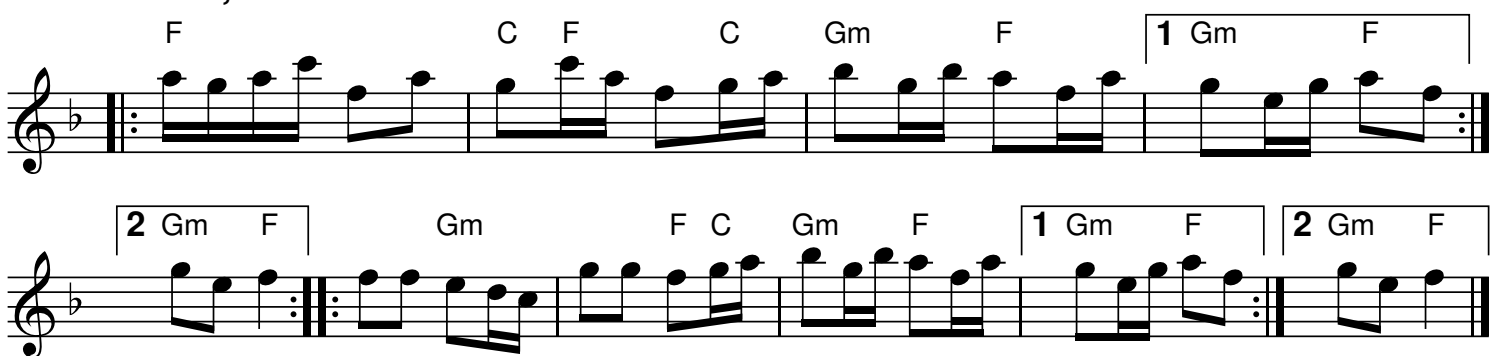
## Irrégulière : Roger



## Sarlat, BbM



## Sarlat, EbM



QR-Code du MP3



Source: Gilbert de Béganne

Notes: Partition pour clarinette Sib

Transcription: Roger Négaret, (roger.negaret@laposte.net)