

Valse : Emily

Les têtes raides
Contrechant de Florence Pinvidic

♩ = 150

Voix 1



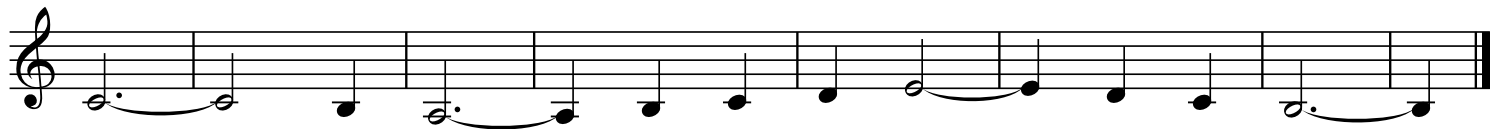
Voix 1, octave inf.



Voix 2



Voix 2, octave inf.



Voix 3



Voix 3, octave inf.



Voix 4



QR-Code du MP3



Notes: *École d'accordéon Mintin Atao, Site web : <http://diouflo.com>*